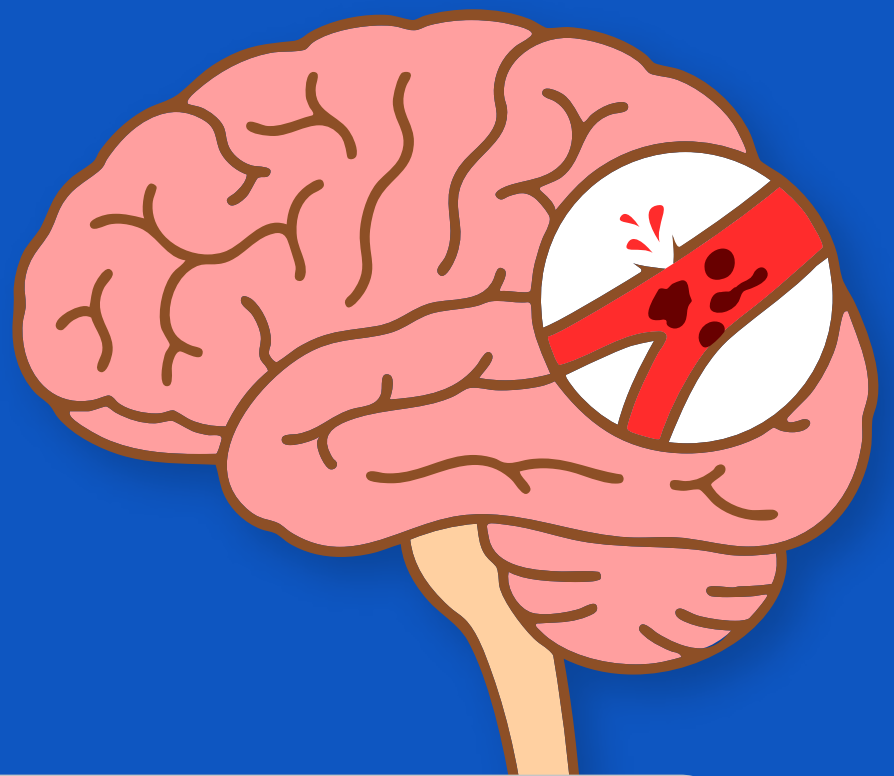


미니 뇌졸중?
뇌졸중 회복이
아닌 위험신호
입니다



weknew

x



대한뇌졸중학회
Korean Stroke Society

미니 뇌졸중이라고도 불리는 일과성 허혈 발작이란 **뇌졸중 증상이 잠시 나타났다가 회복되는 경우를 뜻합니다.**



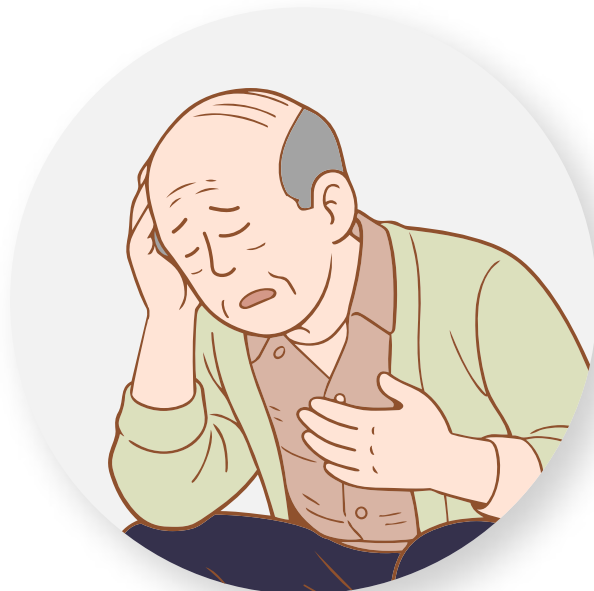
미니 뇌졸중의 증상



어지럼증



감각저하



일시적으로 한쪽 얼굴
또는 팔·다리 마비



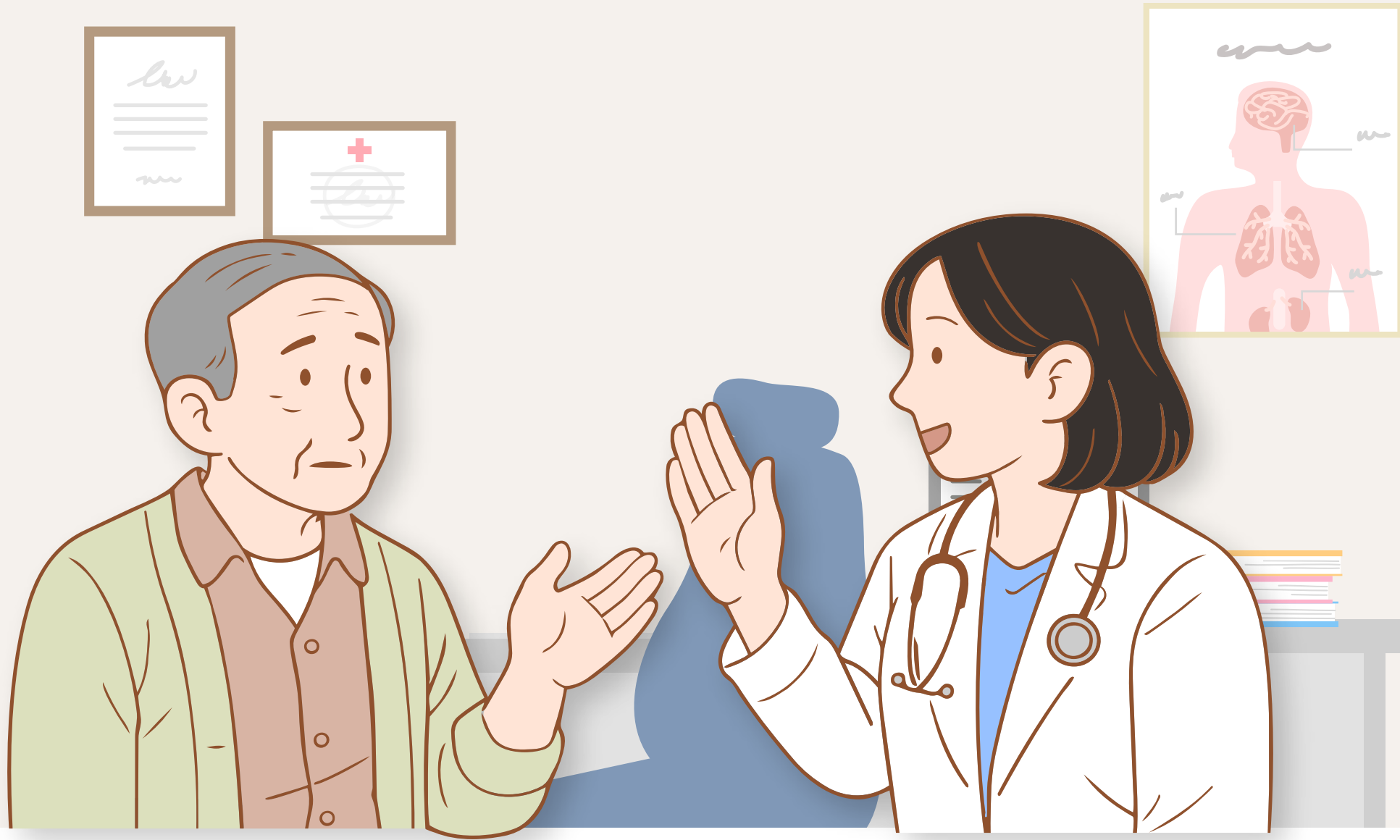
시야의 일부가
잘 보이지 않음

뇌졸중 위험 신호

미니 뇌졸중은 뇌졸중의 전조 증상입니다.
미니 뇌졸중을 겪은 사람 중 **약 20%**는
90일 이내 뇌졸중으로 진행될 수 있습니다.
증상이 나아졌다고 안심하면 안 됩니다.



빠른 치료가 중요



미니 뇌졸중 증상이 발생했다면, 즉시 가까운
뇌졸중센터를 방문해 치료받아야 합니다.

weknew

×



대한뇌졸중학회
Korean Stroke Society



소중한 사람들에게
올바른 건강 정보를
공유하세요



weknew